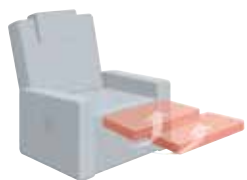


wahlweise mit:



normaler Beinauflage

oder



verlängerter Beinauflage

Zusatzausstattungen:



Lendenstütze



Sitz-Rücken-Heizung

für alle Sessel gültig:

- Sessel mit Rollen (gegen Aufpreis mit Parkettrollen)
- für Streifen- und Karostoffe nicht geeignet
- alle Varianten mit Seitenteeltasche
- alle el. Varianten mit patentiertem, beleuchtetem Handschalter
- Sitz wahlweise in:

superlastic
soft

superlastic
med

superlastic
plus



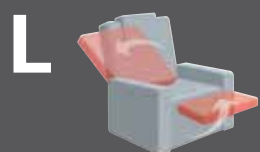
Bezug:
18 Nuvano Soft creme

B/T/H:
84/97/107

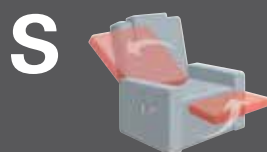


Cumulus Vario 10

7706



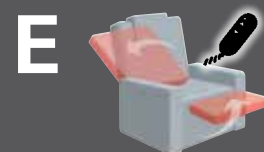
- Verstellung durch Gewichtsverlagerung
- Fußteilverstellung manuell
- Rückenverstellung manuell



- mit Starthilfe
- Fußteilverstellung manuell
- Rückenverstellung manuell



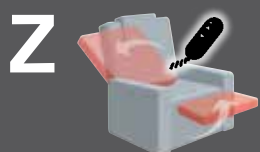
- getrennte Verstellung mittels zweigeteilter Griffmuschel
- Fußteilverstellung manuell
- Rückenverstellung manuell mit Gasdruckfeder



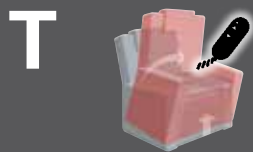
- 1-motorig (gleichzeitige Verstellung)
- Fußteilverstellung elektrisch
- Rückenverstellung elektrisch



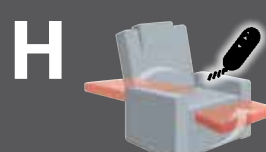
- 1-motorig (gleichzeitige Verstellung)
- Fußteilverstellung elektrisch
- Rückenverstellung elektrisch
- Aufstehhilfe nach Schließen des Fußteils (max. 130 kg)



- 2-motorig (getrennte Verstellung)
- Fußteilverstellung elektrisch
- Rückenverstellung elektrisch



- 3-motorig (getrennte Verstellung)
- Fußteilverstellung elektrisch
- Rückenverstellung elektrisch
- Aufstehhilfe nach Schließen des Fußteils (max. 130 kg)



- 2-motorig (getrennte Verstellung)
- Fußteilverstellung elektrisch
- Rückenverstellung elektrisch
- horizontale Liegeposition



- 2-motorig (getrennte Verstellung)
- Fußteilverstellung elektrisch
- Rückenverstellung elektrisch
- Herz-Waage-Position



- 3-motorig (getrennte Verstellung)
- Fußteilverstellung elektrisch
- Rückenverstellung elektrisch
- Herz-Waage-Position
- Aufstehhilfe nach Schließen des Fußteils (max. 130 kg)

Normal

...mit einer Tragkraft von 130 kg

B/T/H: 84/97/107
Sitzbreite: 47 cm



erhältlich in allen 10 Beschlags-Varianten
des System Cumulus Vario 10

XL

...mit einer Tragkraft von 160 kg

B/T/H: 93/97/112
Sitzbreite: 54 cm



erhältlich mit getrennter Verstellung von
Beinauflage, Rücken und Aufstehhilfe
durch 3 Motoren - Variante T

XXL

...mit einer Tragkraft von 200 kg

B/T/H: 101/101/112
Sitzbreite 62 cm



erhältlich mit getrennter Verstellung von
Beinauflage, Rücken und Aufstehhilfe
durch 3 Motoren - Variante T

Cumulus Vario 10

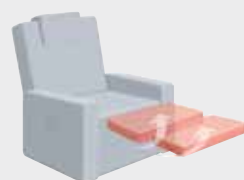
7706

alle normalen Sessel sind
wahlweise mit:



normaler Beinauflage

oder



verlängerter Beinauflage

für alle Sessel gültig:

- Sessel mit Rollen
(gegen Aufpreis mit Parkettrollen)
- mit verstellbarer Kopfstütze
- für Streifen- und Karostoffe nicht geeignet
- alle Varianten mit Seitenteiltasche
- alle el. Varianten mit patentiertem,
beleuchtetem Handschalter
- Sitz wahlweise in:







Verarbeitung
leger

Für die Sessel "XL" und "XXL" gilt:

- Getrennte Verstellung von Beinauflage,
Rücken und Aufstehhilfe durch 3 Motoren
- Extrabreite Sitzfläche
- Aufstehhilfe belastbar bis 160 bzw. 200 kg
- verlängerte Beinauflage
- Sitzkomfort in 3 Sitzhärten wählbar
- Zusatzausstattungen und Akku nicht möglich

Zusätzlich für den Sessel "XL":

- den Sessel „XL“ gibt es auch
2-motorig, ohne Aufstehhilfe
- Akku nicht möglich