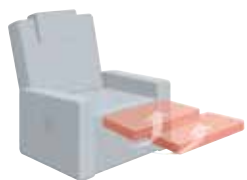


wahlweise mit:



normaler Beinauflage

oder



verlängerter Beinauflage

Zusatzausstattungen:



Lendenstütze



Sitz-Rücken-Heizung

- Akku möglich

für alle Sessel gültig:



- Sessel mit Rollen (gegen Aufpreis mit Parkettrollen)
- alle Varianten mit Seitenteiltasche
- alle el. Varianten mit patentiertem, beleuchtetem Handschalter
- Sitz wahlweise in:

superlastic
soft

superlastic
med

superlastic
plus



Bezug:
10 Kosmos kiesel

Cumulus Vario 10 perfect

7685

MINI

Sitztiefe 50cm

B/T/H:
80/95/105-109

Sitzhöhe 43cm	26 normale Beinauflage
	25 verlängerte Beinauflage

Sitzhöhe 45cm	36 normale Beinauflage
	35 verlängerte Beinauflage

Sitzhöhe 47cm	46 normale Beinauflage
	45 verlängerte Beinauflage

MAXI

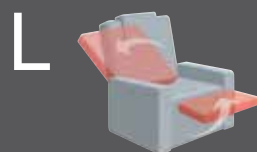
Sitztiefe 54cm

B/T/H:
80/98/111-115

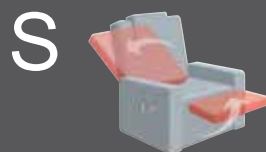
Sitzhöhe 46cm	28 normale Beinauflage
	27 verlängerte Beinauflage

Sitzhöhe 48cm	38 normale Beinauflage
	37 verlängerte Beinauflage

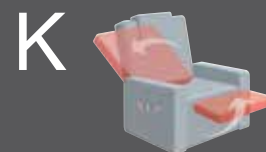
Sitzhöhe 50cm	48 normale Beinauflage
	47 verlängerte Beinauflage



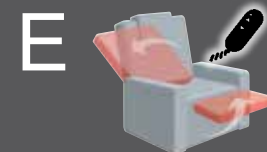
- Verstellung durch Gewichtsverlagerung
- Fußteilverstellung manuell
- Rückenverstellung manuell



- mit Starhilfe
- Fußteilverstellung manuell
- Rückenverstellung manuell



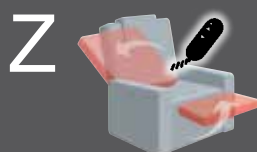
- getrennte Verstellung mittels zweigeteilter Griffmuschel
- Fußteilverstellung manuell
- Rückenverstellung manuell mit Gasdruckfeder



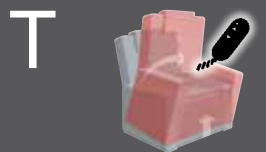
- 1-motorig (gleichzeitige Verstellung)
- Fußteilverstellung elektrisch
- Rückenverstellung elektrisch



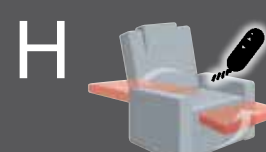
- 1-motorig (gleichzeitige Verstellung)
- Fußteilverstellung elektrisch
- Rückenverstellung elektrisch
- Aufstehhilfe nach Schließen des Fußteils (max. 130 kg)



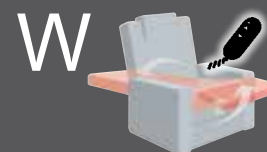
- 2-motorig (getrennte Verstellung)
- Fußteilverstellung elektrisch
- Rückenverstellung elektrisch



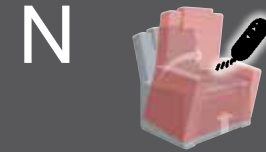
- 3-motorig (getrennte Verstellung)
- Fußteilverstellung elektrisch
- Rückenverstellung elektrisch
- Aufstehhilfe nach Schließen des Fußteils (max. 130 kg)



- 2-motorig (getrennte Verstellung)
- Fußteilverstellung elektrisch
- Rückenverstellung elektrisch
- horizontale Liegeposition



- 2-motorig (getrennte Verstellung)
- Fußteilverstellung elektrisch
- Rückenverstellung elektrisch
- Herz-Waage-Position



- 3-motorig (getrennte Verstellung)
- Fußteilverstellung elektrisch
- Rückenverstellung elektrisch
- Herz-Waage-Position
- Aufstehhilfe nach Schließen des Fußteils (max. 130 kg)