

35 MARIPOSA

35 MARIPOSA

Ein weiches Juwel in aufregenden Farben.

QUALITÄT

Rindsleder

LEDERART

leicht pigmentiertes Semi-Anilin Leder

PRÄGUNG

keine Prägung, natürliches Narbenbild

LEDERDICKE

1,3 – 1,6 mm

OBERFLÄCHE

natürliches Narbenbild, mit Wolkeneffekt

EIN NATURPRODUKT

Ein weiches Juwel in aufregenden Farben. Mariposa ist ein leicht pigmentiertes Semi-Anilin Leder. Sehr weich im Griff mit warmer Oberflächenstruktur. Es passt sich schnell der Körper- und Raumtemperatur an. Es hat eine natürliche Narbung, ist nicht vorgeprägt. Die Optik wird durch den leichten Wolkeneffekt aufgewertet.

Folgende Produkteigenschaften sind charakteristisch für dieses Leder und müssen vor dem Kauf bekannt sein: Mückenstiche, Narben, Kratzer, Hornstoß usw. sind sichtbare warentypische Echtheitsmerkmale. Die entstandenen Farbunterschiede innerhalb einer Haut sind charakteristisch und ein Echtheitsmerkmal dieses hochwertigen Leders. Somit ist jedes Möbel ein Unikat und wird in Farbe und Struktur von der Musterware abweichen. Bei Benutzung wird es zu Wellenbildung kommen.

REINIGUNG UND PFLEGE

Für die alltägliche Reinigung und Pflege das Leder gelegentlich mit einem trockenen Staubtuch abwischen bzw. mit einem leicht angefeuchtetem, weichen Tuch reinigen.

Frische Flecken können mit einem Frottee- oder Haushaltstuch aufgesaugt werden. Damit die softige Oberfläche nicht verändert wird, bitte auf keinen Fall reiben! Restflecken können zusätzlich mit einem leicht angefeuchteten Tuch unter Hinzunahme von wenig Naturalseife gesäubert werden. Anschließend die gereinigten Stellen nochmals mit einem feuchten Tuch ohne Druck abwischen. Wichtig: Nur destilliertes oder abgekochtes Wasser verwenden. Um Wasserränder zu vermeiden, sollte sehr sparsam mit Wasser umgegangen werden. Flecken müssen auch immer großflächig von außen zum Fleck hin behandelt werden!

Achtung! Bitte kein Mikrofasertuch zur Reinigung bzw. Pflege verwenden!

KONTRASTFADEN

Die Farbe des Kontrastfadens ist zugeordnet. Bitte beachte sie die Hinweise in unseren Verkaufsunterlagen, ob die jeweiligen Modelle für Kontrastfaden geeignet sind.

Bei Kontrastfaden bitte im Auftrag mit K-MARIPO bestellen.

35 MARIPOSA

A soft gem in exciting colours.

QUALITY

Cowhide

TYPE OF LEATHER

Lightly pigmented semi-aniline leather

EMBOSSING

None, natural grain pattern

LEATHER THICKNESS

1,3 – 1,6 mm

FINISH

Natural grain pattern, with cloud effect

A NATURAL PRODUCT

A soft jewel in exciting colours. Mariposa is a lightly pigmented semi-aniline leather. Very soft to the touch with a warm surface structure. It quickly adjusts to body and room temperature. It has a natural grain, is not pre-stamped. The look is enhanced by the slight cloud effect.

The following product properties are characteristic of this leather and must be known before purchase: Mosquito bites, scars, scratches, horn bumps etc. are visible goods-typical authenticity features. The colour differences that occur within a hide are characteristic and a feature of authenticity of this high-quality leather. Each piece of furniture is therefore unique and will differ in colour and structure from the sample. Waving will occur during use.

CLEANING AND CARE

For everyday cleaning and care, occasionally wipe the leather with a dry dust cloth or clean it with a slightly moistened, soft cloth.

Fresh stains can be absorbed with a fresh towel or household cloth. In order that the soft surface is not changed, please do not rub under any circumstances! Residual stains can additionally be cleaned with a slightly moistened cloth and a little natural soap. Then wipe the cleaned areas again with a damp cloth without pressure. Important: use only distilled or boiled water. In order to avoid water marks, water should be used very sparingly. Stains must also always be treated extensively from the outside towards the stain! Attention! Please do not use a microfibre cloth for cleaning or care!

CONTRAST THREAD

The colour of the contrast thread is assigned. Please note the information in our sales documents as to whether the respective models are suitable for contrasting thread.

Please order with K-MARIPO for contrasting threads.

35 MARIPOSA

Un bijou de douceur dans des couleurs passionnantes.

CUIR

100% vachette

QUALITÉ

Cuir légèrement pigmenté semi-aniline

FINISSAGE

aucune, surface naturelle

ÉPAISSEUR

1,3 – 1,6 mm

SURFACE

surface naturelle, léger effet nuagé

UN PRODUIT NATUREL

Un joyau de douceur dans des couleurs passionnantes. Mariposa est un cuir semi-aniline légèrement pigmenté. Il est très doux au toucher et présente une structure de surface chaude. Il s'adapte rapidement à la température du corps et de la pièce. Il a un grain naturel et n'est pas pré-imprimé. Son aspect est valorisé par un léger effet de nuages.

Les propriétés suivantes du produit sont caractéristiques de ce cuir et doivent être connues avant l'achat : Les piqûres de moustiques, les cicatrices, les éraflures, les coups de corne, etc. sont des caractéristiques d'authenticité visibles et typiques du produit. Les différences de couleur qui apparaissent au sein d'une peau sont caractéristiques et constituent une marque d'authenticité de ce cuir de qualité supérieure. Chaque meuble est donc unique et sa couleur et sa structure diffèrent de celles de l'échantillon. Lors de l'utilisation, des ondulations se produiront.

NETTOYAGE ET ENTRETIEN

L'entretien doit se faire régulièrement à l'aide d'un chiffon doux et sec et le nettoyage avec chiffon doux légèrement humide. Les taches fraîches doivent être absorbées à l'aide d'une serviette de toilette ou d'un torchon. Ne pas frotter afin de ne pas endommager la surface! Les restes de tache peuvent être nettoyés grâce à un chiffon légèrement humidifié avec très peu de savon naturel. Essuyer ensuite la partie nettoyée avec un chiffon humide sans exercer de pression. Important : Il ne faut utiliser que de l'eau distillée ou de l'eau bouillie.

Afin d'éviter des traces humides, n'utiliser que très peu d'eau! Les taches doivent toujours être traitées sur une grande surface, de l'extérieur vers l'intérieur! Attention ! Ne surtout pas utiliser de chiffons en microfibres pour l'entretien et le nettoyage!

FIL DE CONTRASTE

La couleur du fil de contraste est attribuée. Veuillez consulter les indications dans nos documents de vente pour savoir si les modèles respectifs sont adaptés au fil de contraste.

En cas de fil de contraste, veuillez passer commande avec K-MARIPO.

NACHHALTIGKEIT

Das gesamte himolla Sortiment ist mit dem BLAUEN ENGEL zertifiziert und damit die verwendeten Materialien. So auch Stoff- und Lederbezüge. Der Blaue Engel ist das Umweltzeichen der Bundesregierung zum Schutz von Mensch und Umwelt. Wenn Sie Produkte oder Dienstleistungen mit dem Umweltzeichen BLAUEN ENGEL nutzen, können Sie sicher sein, etwas Gutes für sich, die Umwelt und die Zukunft zu tun.

SUSTAINABILITY

The entire himolla range is certified with the BLUE ANGEL and so are the materials used. This also applies to fabric and leather upholstery. The Blue Angel is the German government's eco-label for the protection of people and the environment. If you use products or services with the BLUE ANGEL eco-label, you can be sure that you are doing something good for yourself, the environment and the future.

DURABILITÉ

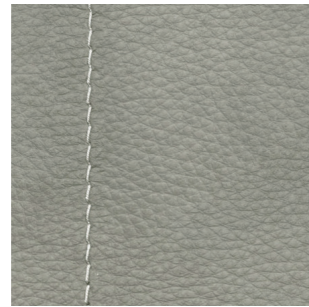
L'ensemble de la gamme himolla est certifiée par l'ANGE BLEU et donc les matériaux utilisés. Il en va de même pour les revêtements en tissu et en cuir. L'Ange bleu est le label écologique du gouvernement fédéral allemand pour la protection de l'homme et de l'environnement. Si vous utilisez des produits ou des services portant l'écolabel ANGE BLEU, vous pouvez être sûr de faire quelque chose de bien pour vous, pour l'environnement et pour l'avenir.



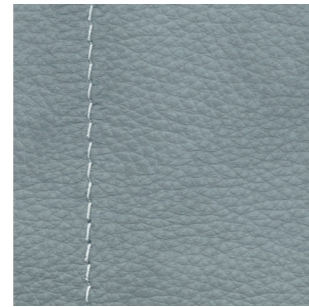
www.blaue-enge.de/uc117



alabaster



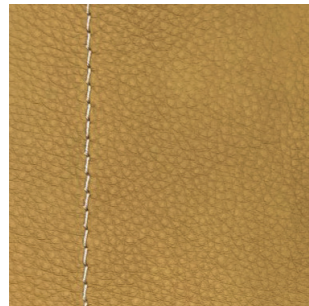
opal



pool



gaia



spring



skin



salsa



namib



umbra



chia



mountain



onyx

HINWEIS: Die Darstellung der Muster ist aus technischen Gründen nicht farbverbindlich und dient nur als Übersicht. Bitte wenden Sie sich an unsere Partner im Möbelfachhandel, hier finden Sie unsere aktuelle Leder- und Stoffkollektion.

NOTE: For technical reasons, the samples shown are not binding in terms of colour and only serve as an overview. Please contact our partners in the specialised furniture trade, where you will find our current leather and fabric collection.

REMARQUE: La présentation de nos couleurs et aspects n'est qu'un aperçu et ne rend pas la réalité pour des raisons techniques. Veuillez vous adresser à nos concessionnaires, vous y trouverez notre collection de tissus et cuirs actuelle.

