

31 LONGLIFE SOFT

---

### 31 LONGLIFE SOFT

Spitzenleder mit elegantem Narbenbild und weichem Griff in aktuellen Farbtönen.  
LONGLIFE 5 JAHRES GARANTIE

#### QUALITÄT

Rindsleder

#### LEDERART

leicht pigmentiertes Glattleder

#### PRÄGUNG

leicht geprägt

#### LEDERDICKE

1,2 – 1,4 mm

#### LEDER – SO INDIVIDUELL UND EINZIGARTIG WIE EIN FINGERABDRUCK

Leder ist ein Stück Natur pur, es atmet, ist strapazierfähig und zugleich hautsympathisch. Die besondere Veredelung unserer Leder sorgt nicht nur für eine lange Lebensdauer, sondern auch für eine besonders leichte Pflege. Unsere LONGLIFE-Leder erfüllen die Anforderungen für „gesundes Wohnen“ der Deutschen Gütegemeinschaft Möbel e.V.

Mit Ihrer Entscheidung für Leder wählen Sie ein Naturprodukt und zugleich ein unverwechselbares Unikat. Bei Rindleder können, wie bei jeder anderen Haut auch, innerhalb der Fläche unterschiedlich starke Strukturen und diverse Lebenszeichen wie Narbungen, kleinere raue Stellen und Zeckenbisse auftreten. Hierbei handelt es sich um keinen Mangel, sondern um Natur- und Wachstumsmerkmale und die damit verbundenen warentypischen Eigenschaften.

#### KONTRASTFADEN

Die Farbe des Kontrastfadens ist zugeordnet. Bitte beachten Sie die Hinweise in unseren Verkaufsunterlagen, ob die jeweiligen Modelle für Kontrastfaden geeignet sind.

Bei Kontrastfaden bitte im Auftrag mit 31LSKONT bestellen.

---

### 31 LONGLIFE SOFT

*Le cuir au grainage naturel dans des couleurs à la mode.*  
GARANTIE LONGLIFE DE 5 ANS

#### CUIR

100% vachette

#### QUALITÉ

*Cuir lisse légèrement pigmenté*

#### FINISSAGE

*grainage léger*

#### ÉPAISSEUR

1,2 – 1,4 mm

#### LE CUIR – INDIVIDUEL ET UNIQUE, COMME VOUS

*Le cuir est un matériau naturel, il respire, il est résistant et en même temps de haute tolérance cutanée. Le traitement particulier de nos cuirs assure une grande longévité et un entretien particulièrement facile. Nos cuirs LONGLIFE répondent aux exigences d'un "habitat sain" de l'Association Allemande pour la Qualité du Meuble.*

*En optant pour du cuir, vous choisissez un produit naturel ainsi qu'une pièce unique et impossible à confondre. Sur les cuirs bovins, comme sur tout autre type de peau, des différences de structures ainsi que des cicatrices, piqûres et morsures et des petites surfaces rugueuses peuvent apparaître. Il ne s'agit dans ce cas pas de défauts, sinon de caractéristiques naturelles propres à cette matière.*

#### FIL DE CONTRASTE

*La couleur du fil de contraste est attribuée. Veuillez consulter les indications dans nos documents de vente pour savoir si les modèles respectifs sont adaptés au fil de contraste.*

*En cas de fil de contraste, veuillez passer commande avec 31LSKONT.*

---

### 31 LONGLIFE SOFT

*Top-quality leather with an elegant grain and a soft feel in the latest colours.*  
LONGLIFE 5 YEAR GUARANTEE

#### QUALITY

Cowhide

#### TYPE OF LEATHER

*Lightly pigmented smooth leather*

#### EMBOSSING

*Lightly embossed*

#### LEATHER THICKNESS

1,2 – 1,4 mm

#### LEATHER – AS UNIQUE AND INDIVIDUAL AS A FINGERPRINT

*Leather is a piece of nature – it breathes, is durable and is kind to the skin. The special treatment that we give to our leather does not just ensure a long service life; it also makes it extremely easy to look after. Our LONGLIFE leathers fulfil the requirements for "healthy living" set by the German Quality Assurance Association for Furniture (Deutschen Gütegemeinschaft Möbel e.V.).*

*By opting for leather, you are choosing both a natural product and a totally unique material. In the case of cowhide, as with other hides, there may be different structures within one piece as well as various signs of life, such as grains, small rough spots and tick bites. These do not constitute defects; instead they are natural features and growth marks and the associated properties typical of these goods.*

#### CONTRAST THREAD

*The colour of the contrast thread is assigned. Please note the information in our sales documents as to whether the respective models are suitable for contrasting thread.*

*Please order with 31LSKONT for contrasting threads.*

---

### NACHHALTIGKEIT

Das gesamte Sortiment ist mit dem BLAUEN ENGEL zertifiziert und damit die verwendeten Materialien. So auch Stoff- und Lederbezüge. Der Blaue Engel ist das Umweltzeichen der Bundesregierung zum Schutz von Mensch und Umwelt. Wenn Sie Produkte oder Dienstleistungen mit dem Umweltzeichen BLAUEN ENGEL nutzen, können Sie sicher sein, etwas Gutes für sich, die Umwelt und die Zukunft zu tun.

#### SUSTAINABILITY

The entire range is certified with the BLUE ANGEL and so are the materials used. This also applies to fabric and leather upholstery. The Blue Angel is the German government's eco-label for the protection of people and the environment. If you use products or services with the BLUE ANGEL eco-label, you can be sure that you are doing something good for yourself, the environment and the future.

#### DURABILITÉ

*L'ensemble de la gamme est certifiée par l'ANGE BLEU et donc les matériaux utilisés. Il en va de même pour les revêtements en tissu et en cuir. L'Ange bleu est le label écologique du gouvernement fédéral allemand pour la protection de l'homme et de l'environnement. Si vous utilisez des produits ou des services portant l'écolabel ANGE BLEU, vous pouvez être sûr de faire quelque chose de bien pour vous, pour l'environnement et pour l'avenir.*





jasmin



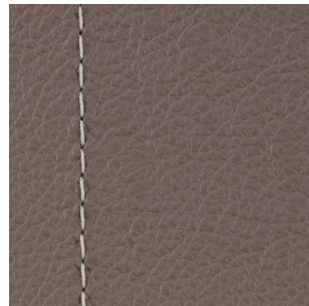
lava



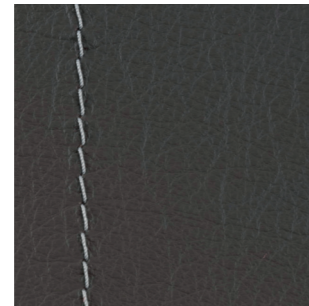
fels



rauch



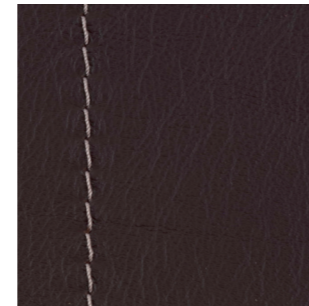
earth



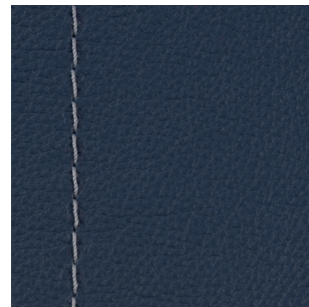
stone



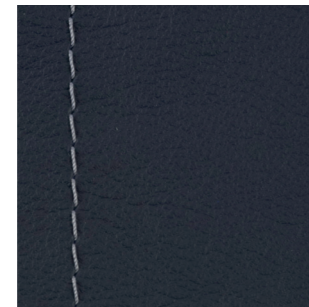
crocodile



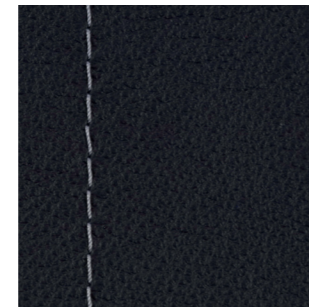
nougat



marine



blue



rabe

**HINWEIS:** Die Darstellung der Muster ist aus technischen Gründen nicht farbverbindlich und dient nur als Übersicht. Bitte wenden Sie sich an unsere Partner im Möbelfachhandel, hier finden Sie unsere aktuelle Leder- und Stoffkollektion.

**NOTE:** For technical reasons, the samples shown are not binding in terms of colour and only serve as an overview. Please contact our partners in the specialised furniture trade, where you will find our current leather and fabric collection.

**REMARQUE:** La présentation de nos couleurs et aspects n'est qu'un aperçu et ne rend pas la réalité pour des raisons techniques. Veuillez vous adresser à nos concessionnaires, vous y trouverez notre collection de tissus et cuirs actuelle.

